

SISMA 2012

EDIFICI SCOLASTICI  
TEMPORANEI

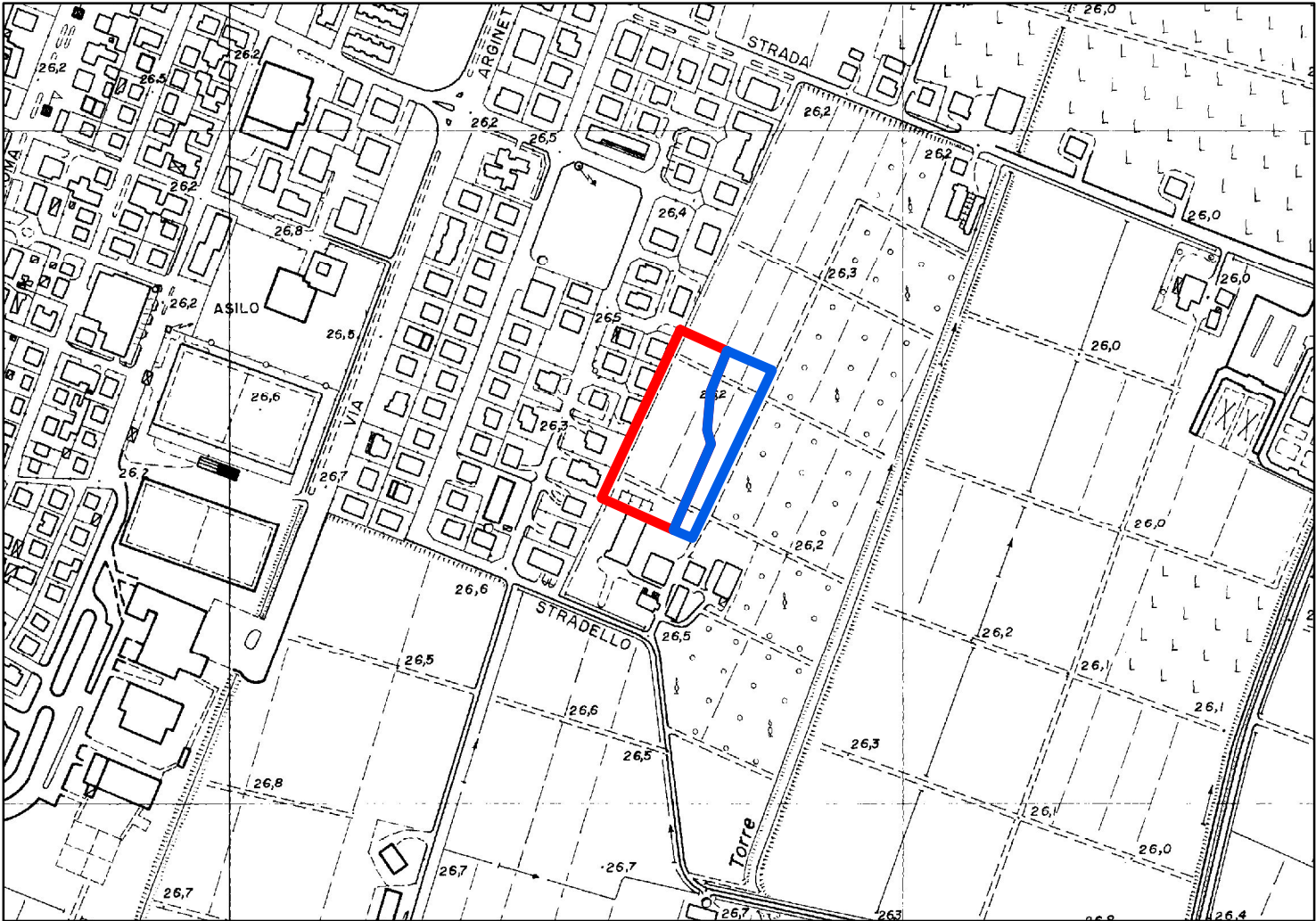
SCHEDA TECNICA

COMUNE DI SOLIERA

Provincia di Modena

SCUOLA SECONDARIA I GRADO  
SASSI  
LOTTO n.25

ALLEGATO DUE



inquadramento area - estratto CTR sc. 1:5000



estratto ortofoto - Agea 2011 sc. 1:2000

lotto		25
UBICAZIONE/DENOMINAZIONE		SOLIERA
		SECONDARIA °I GRADO "SASSI"
ESIGENZE MINIME	alunni n°/ studenti n°	436
	nido (5 m2 bimbo)	
	classi infanzia (1,8 m2 alunno)	
	classi primaria (1,8 m2 alunno)	
	classi secondaria 1° grado (1,8 m2 per studente)	19
	classi secondaria 2° grado (1,96 m2 per studente)	
	aule per attività didattiche speciali m2	
	refettorio, compreso sporzionamento m2	
	laboratorio, aula multimediale m2	
	cucina m2	
	aula professori m2	20
	uffici/biblioteca/dormitorio m2	3x18
	superficie edificio al netto connettivo etc. m2	859
	spazio connettivo (disimpegno, ripostigli, magazzini) e servizi igienici	344
	superficie totale edificio scolastico	1.202
	totale area esterna	4.000
	superficie sistemata a verde	1.679
	superficie per ingressi, viabilità, parcheggi in conglomerato bituminoso	1.119
	PRESCRIZIONI PARTICOLARI	NELLA STESSA AREA DEL LOTTO PRIMARIA "GARIBALDI"



estratto catastrale Fg 36 map.le 538 parte, 542 parte, 543, 544, 546, 547  
sc. 1:1000